

Maandblad voor **SINCLAIR** gebruikers

Deze maand o.a.:

- uitgebreide handleiding **MASTERFILE** deel 3
- listings
- bouw het zelf: een RS232 interface
- tips

Dit is een uitgave van de
COMPUTER SERVICE LIJN
Lavendelstraat 19
2563 PP 's-Gravenhage
telefoon 070 - 231174
databank 070 - 251589
vidibus 400011799
giro 5479488

Vaste medewerkers:

T. v.d. Brink
H. Boon
Eindredactie:
A. Eijgenraam

Wordt per abonnement en in de losse verkoop verspreid in de BeNeLux. Abonnementen kunnen elke maand ingaan met een opzegtermijn van 3 maanden, schriftelijk.

Een abonnement duurt tenminste 12 nummers en wordt bij geen opzegging automatisch verlengd.

Dit maandblad stelt zich ten doel om alle Sinclair gebruikers te voorzien van wetenswaardigheden over hun computer, zonder enige binding aan een gebruikersgroep.

Wel staat ons blad open voor alle publikaties van gebruikersgroepen, dit ter beoordeling van de redactie. Alle ingezonden listings, publikaties e.d. vallen onder de verantwoording van de inzender. Overname van artikelen toegestaan, na contact met de uitgever, mits met bronvermelding.

Beste lezer, 1985 zit er al weer bijna op! We zijn bezig aan de maand december, traditiegetrouw een maand van terugkijken, maar vooral ook van vooruitzien, plannen maken en kansen afwegen. Ook wij zijn daar hard mee bezig. Gezien de ontwikkelingen op de computemarkt is de noodzaak om enig zicht te krijgen op de toekomst meer dan ooit aanwezig.

Maar, eerst nog ons 15e nummer. Een blad dat weer vol staat van informatie. Een zelfbouwproject voor een RS232 interface, listings, nieuwtjes enz.

De redactie wenst u met deze uitgave weer veel plezier. Met de feestdagen voor de deur heeft u vast weer veel tijd om achter uw computer plaats te nemen en er mee aan de slag te gaan.

Ook alvast bedankt voor de eerste, op de Spectrum gemaakte kerstkaarten. Ook hier blijkt vaak uit dat mensen zeer creatief bezig zijn.

Tot slot wens ik u allen een heel fijne decembermaand toe en een zeer voorspoedig, maar vooral gezond 1986!

Arno Eijgenraam

De C.S.L. Databank

Sinds wij zijn begonnen met de databank, alweer zo'n 3 maanden geleden hebben veel mensen de weg hierna toe gevonden. Maar liefst 8330 bellers!

Veel mensen hebben moeite met het inloggen en vooral ook met het uitloggen, vandaar dat wij u hier nog even de gebruikesaanwijzing doorgeven.

Inloggen:

U belt ons nummer: 070 - 251589. Direct nadat ons modem uw telefoonje heeft aangenomen verstuurt de databank het eerste beeld, Welkom bij de C.S.L.

Voor veel mensen gaat dat te snel, zodat zij dit beeld niet te zien krijgen. Geen nood, wanneer u na 1 of 2 seconden nog geen beeld ziet verschijnen kunt u dat oproepen door op een willekeurige toets te drukken.

Wanneer u direct de hoorn op uw toestel legt gaat het vaak mis!!

Voor de VTX5000 gebruikers kunnen daarover meepraten. De verbinding wordt dan namelijk direct weer verbroken! Dus, laat de hoorn er maar gewoon naast liggen want dan gaat het goed.

Eenmaal in de databank wijst de hele gang van zaken zichzelf. Alle beelden kunt u oproepen door een cijfer in te toetsen, van 0 tot 9.

Nog een opmerking over het VTX modem: dit modem heeft de gewoonte nogal lang te wachten voordat het een carriertoon verstuurt. Gewoonlijk duurt dit wel zo'n 8 seconden!

Dit betekent dat u bij het inloggen soms enige tijd moet wachten voordat onze databank reageert op uw toetsen. (maar dus niet langer dan 7 a 8 seconden).

Dan....het UITLOGGEN.

Ja, dat is een probleem. Onze databank kan dus wel de telefoon opnemen, het eerste beeld automatisch verzenden, reageert op uw toetsaanslagen maar.... kan niet zelf uitloggen. In de praktijk betekent dit het volgende: wanneer een gebruiker in onze databank aan het kijken is gaat alles goed. Nu wil deze inlogger de verbinding verbreken. Stelt u zich voor: u kijkt op een pagina met tips en u heeft er genoeg van. Dan moet u dus uitloggen. „Nee", zeggen dan een aantal mensen, „ik zet gewoon mijn modem uit en dan is de verbinding ook verbroken".

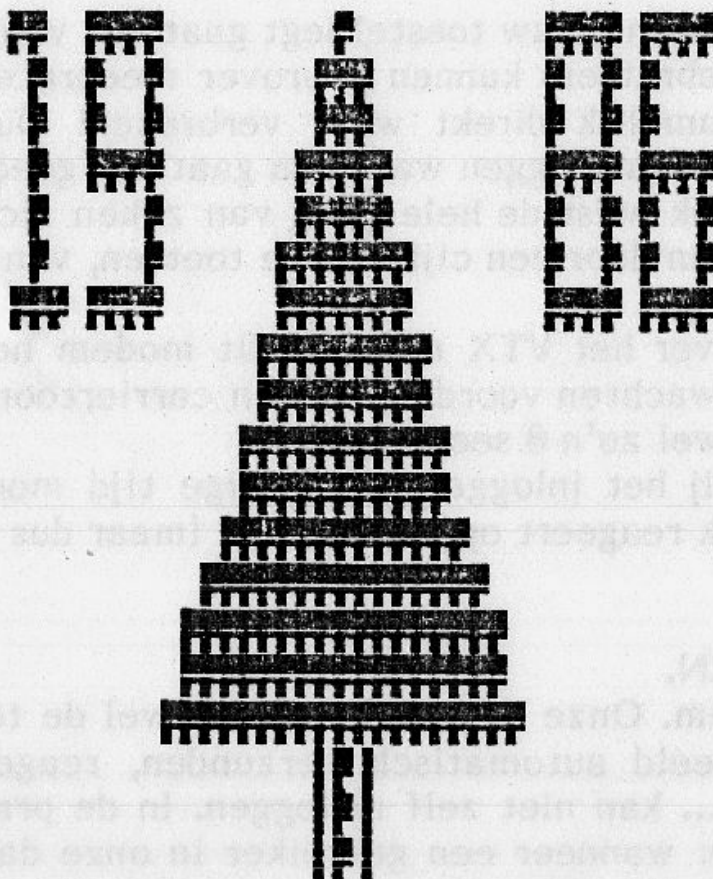
Dat is waar, maar.... onze computer weet dat niet dus die blijft gewoon staan op die pagina die u het laatst heeft bekeken. De beller na u, komt dan direkt op die pagina binnen! Dus geen welkomstbeeld, geen hoofdindex e.d.

U begrijpt dat dit niet zo prettig is. Wanneer u echter wel uitlogt, dus even naar de hoofdindex en daar keuze 9 neemt, dan verbreekt de computer de verbinding en start het databank programma bij ons opnieuw op.

Dus....verzoeken wij iedereen heel dringend om uit te loggen, een soort van "laat niet als dank..." idee.

Alvast bedankt voor de medewerking.

Arno Eijgenraam.



De C.S.L. wenst u PRETTIGE FEESTDAGEN
en een HEEL VOORSPOEDIG 1986 !!

ZX-Spectrum Expansion System

Nu

f1. 359,-

Interface 1 + Microdrive + 4 software-pakketten. Voor laden en saven binnen 12 sec.

A.M.X.- MOUSE. Maak nu van je spectrum een Macintosh met deze super Muis. Incl. Centronics printer-interface en software, o.a. Icon-designer en Mouse-art.
Compleet. f1. 349,-

BROTHER M-1009 Dual. Een prof. 80-koloms dot-matrix printer met veel verschillende lettertypen. Met Paralel EN RS-232, daarom direkt aansluitbaar op Interface 1.
Bel voor een Print-out. f1. 749,-

OPUS DISCOVERY 1. De prijs ? f1. 849,-

KRAAKINTERFACE. Velen gingen Uw voor! Zet elk programma op Microdrive. f1. 139,-

SINCLAIR QL. 128K en 2 microdrives. Met prof. software. Zeer goedkoop. ... f1. 899,-

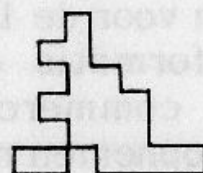
JOYSTICK + INTERFACE. f1. 89,-

REPARATIES. Wij repareren elke Spectrum. Snel, goed en niet te duur. Prijzen afhankelijk van het defect, maar gemidd. f1. 70,-



DATA-SKIP. Tel. 01820 - 20581.

Ook voor Postorders.



Data Skip

L. Willemsteeg 12-14, 2801 WC Gouda

*** * SINCLAIRTJES * * * COMPUTER SERVICE LIJN * ***

Belastingprogramma 1984 + 1985 voor Spectrum 48K op cassette.
Berekent belasting en premie voor 2 jaar, inclusief tweeverdieners.
Maak fl 22,00 over op giro 3216933 t.n.v. G. Otter, Nijemirdum.
Telefoon: 05147 - 764

Te koop: Brother HR-5 printer, serieel + inklint, rol thermisch papier (A4), kabel naar interface I, lichtnet adapter, stofhoes, A4 en A5 copy plus aangepaste Tasword. Prijs fl 395,00
Tevens modem **VTX5000** te koop plus haspel met 15 meter telefoonkabel. fl 190,00
Voor info bel 045 - 325132 (H.J.H. Janssen)

Gevraagd: Schriftelijke cursus AMBI module (bv I1, I2, B1) van bv LOI, PBNA e.d.
Telefoon: 01820 - 10443

Te koop: Brother HR-5 printer, parallel Centronics, incl. lichtnet adapter.
fl. 375,00 Telefoon: 01820 - 10443

Sinclair-tjes worden **GRATIS** geplaatst voor en door lezers van dit blad.

Voorwaarden: de teksten mogen niet commercieel zijn, plaatsing kan door de redactie worden geweigerd, plaatsing geschiedt in volgorde van binnenkomst, zolang de ruimte dit toelaat.

Inzenden voor de 10e van de maand, schriftelijk.

Voor informatie over dit blad, de **COMPUTER SERVICE LIJN (C.S.L.)**, commerciële advertentietarieven, publicaties e.d. kunt u kontakt opnemen met:

A, Eijgenraam
Lavendelstraat 19
2563 PP 's-Gravenhage

Vidibus: 400011799
Telefoon: 070 - 231174

Telefoonnummer C.S.L. DATABANK: 070 - 251589

Zelfbouw RS232 modeminterface voor Spectrum 48 K

Voor hen die met de Spectrum aan telecommunicatie willen gaan doen heb ik een eenvoudig RS232 modem-interface ontworpen, dat ik samen met Jack Lelieveld heb uitgewerkt en getest. Het interface is voor ongeveer Fl. 15,-- aan onderdelen na te bouwen en iedereen die wel eens een soldeerbout heeft vastgehouden zou het aan de praat moeten krijgen. Er hoeft bovendien niet perse een printje ontworpen te worden, een dubbelzijdige banenprint voldoet al.

De schakeling bevat het minimum aan onderdelen dat nodig is om een modem aan te sluiten op de Spectrum. De software is bij Rik Koevoets verkrijgbaar door Fl. 30,00 over te maken op gironummer 3749935, onder vermelding van "terminal programma zelfbouw interface". Er is desgewenst ook een versie van het terminalprogramma verkrijgbaar dat via Interface-I werkt.

Onder de kreet "telecommunicatie" kan de computerhobbyist het werken met databanken zoals Viditel, de zogeheten "Vieuwdata systems" of de "Bulletin Board Systems", zoals bijvoorbeeld het Fidonet van de HCC. Er bestaan tussen deze twee een paar technische en een paar gebruikersverschillen.

De **vieuwdata** systemen sturen steeds volle pagina's met informatie. 24 regels van ieder 40 karakters. U kunt dan de informatie lezen en de volgende pagina laten komen of een keuze maken uit de geboden alternatieven. Technisch worden de Vieuwdata systemen gekenmerkt doordat zij gebruik maken van de ontvangst / zendsnelheden 1200/75 baud. Dat wil zeggen, ontvangen met 1200 baud, dat is 1200 bits/seconde, wat bij 10 bits per karakter 120 tekens per seconden oplevert. Die 10 bits zijn als volgt samengesteld:

1 startbit, 7 databits, 1 paritybit en 1 stopbit.

Het verzenden gebeurt met 75 baud. (7,5 karakters per seconde). Dat de ontvangstsnelheid 16 maal groter is dan de zendsnelheid is bepalend voor het gebruik van het gehele **vieuwdata** systeem. De gebruiker zal steeds met slechts enkele toetsaanslagen zijn keuze duidelijk maken, waarmee het vieuwdata systeem antwoordt met volle pagina's. U ontvangt veel meer informatie dan u zelf verstuurt. Als u als gebruiker van een vieuwdata systeem zelf een volledige pagina wilt versturen dan doet u daar 2 minuten en 8 seconden over. ($24 \times 40 = 960$ karakters op een vol scherm $960 / 7,5 = 128$ seconden ($128 / 60 = 2$ minuten en 8 seconden.)

Het **Vieuwdata** systeem stuurt u diezelfde pagina in 8 seconden terug. (16 maal sneller)

Toch is de communicatie op 1200/75 baud best werkbaar gebleken omdat er, zoals gezegd, relatief weinig informatie wordt verzonden. Als antwoord of reactie op een ontvangen beeld tikt u immers slechts enkele toetsen in, die u de gewenste vervolgbeelden brengen.

Bullitinboards werken heel anders, zij sturen u steeds enkele regels tekst. Bijvoorbeeld:

BBS: Welkom bij dit Bulletin Board System.

u bent beller nummer 1517

u heeft nog 19 minuten, wat is uw naam?

U: Piet.

BBS: Goedenavond Piet, wat is uw woonplaats?

U: Bergen op Zoom.

BBS: En met wat voor computer werkt u?

U: Sinclair Spectrum.

BBS: Dank je Piet. Er zijn momenteel geen berichten speciaal aan u gericht, wel is er een algemeen bericht van de sysop aan alle gebruikers. Desgewenst kunt u.....

Als het beeld vol is zal de bovenste regel naar boven van ons beeld "afschuiven" oftewel scrollen zoals dat bij basic listings het geval is. De lengte van een regel varieert van BBS tot BBS.

Er zijn er die van 40 tekens uitgaan, maar er zijn er ook die met 64, 72 of 80 tekens per regel werken, terwijl de wat betere BBS de mogelijkheid bieden dat u zelf de te gebruiken regellengte insteldt.

Uit het voorbeeld was al gebleken dat de ontvangen en verzonden informatie qua hoeveelheden elkaar niet veel ontloopt, vandaar dat de door Viewdata systemen gebruikte 1200/75 baud hiervoor niet zo in trek is. Er wordt doorgaans gebruik gemaakt van gelijke zend- en ontvangstsnelheden namelijk 300/300 baud.

Het hierbij afgebeelde ontwerp van een RS232 modem interface voor de Spectrum is te gebruiken in combinatie met elk RS232 modem. Er is keuze te over. Bijvoorbeeld: WS2000, Teletron 1200, Protek, Viccom, Philips of het PTT-modem. De laatste is helaas, evenals het bekende VTX 5000, niet omschakelbaar naar andere snelheden dan 1200/75 baud.

De software, het terminalprogramma waar ik het al eerder over had, kan goed gecombineerd worden met elk van deze modems en biedt de mogelijkheid om tal van dingen zoals de baudrate in te stellen via een menu. Iedere baudrate is mogelijk, maar bepalend voor de te kiezen baudrate is de computer waarmee u in contact wenst te komen.

Werkt die op 300 baud, dan zal u ten eerste uw modem op 300 baud moeten instellen en vervolgens uw programma.

Hierna kunt u bellen en contact maken.

Naast de baudrate kunt u nog een aantal andere zaken via het menu van het terminalprogramma instellen, zoals de parity. Parity is een techniek die controle op een juiste ontvangst mogelijk maakt.

Ook heeft het programma een stand half-duplex / full-duplex. In de stand full-duplex zal de computer waarmee u in verbinding staat, alle tekst die u intikt terugzenden, waarna het op uw scherm verschijnt. Bij half-duplex verbindingen doet de computer aan de andere kant van de telefoon dit niet en u ziet niets meer op uw scherm verschijnen. In dat geval kunt u het terminalprogramma in de half-duplex stand zetten, waarna deze de verzonden tekst zelf op het scherm plaatst.

Om op zowel **vieuwdata** systemen als op **Bulletinboard** systems probleemloos te kunnen werken kan de functie van de **ENTER** toets gewisseld worden. Of de Enter toets geeft een hekje (# voor Vieuwdata), of een CR (voor BBS). Daarnaast kan de interpretatie van de CR gewisseld worden tussen "wagen terug" (print positie aan het begin van dezelfde regel) en CR+ LF (printpositie aan het begin van de volgende regel).

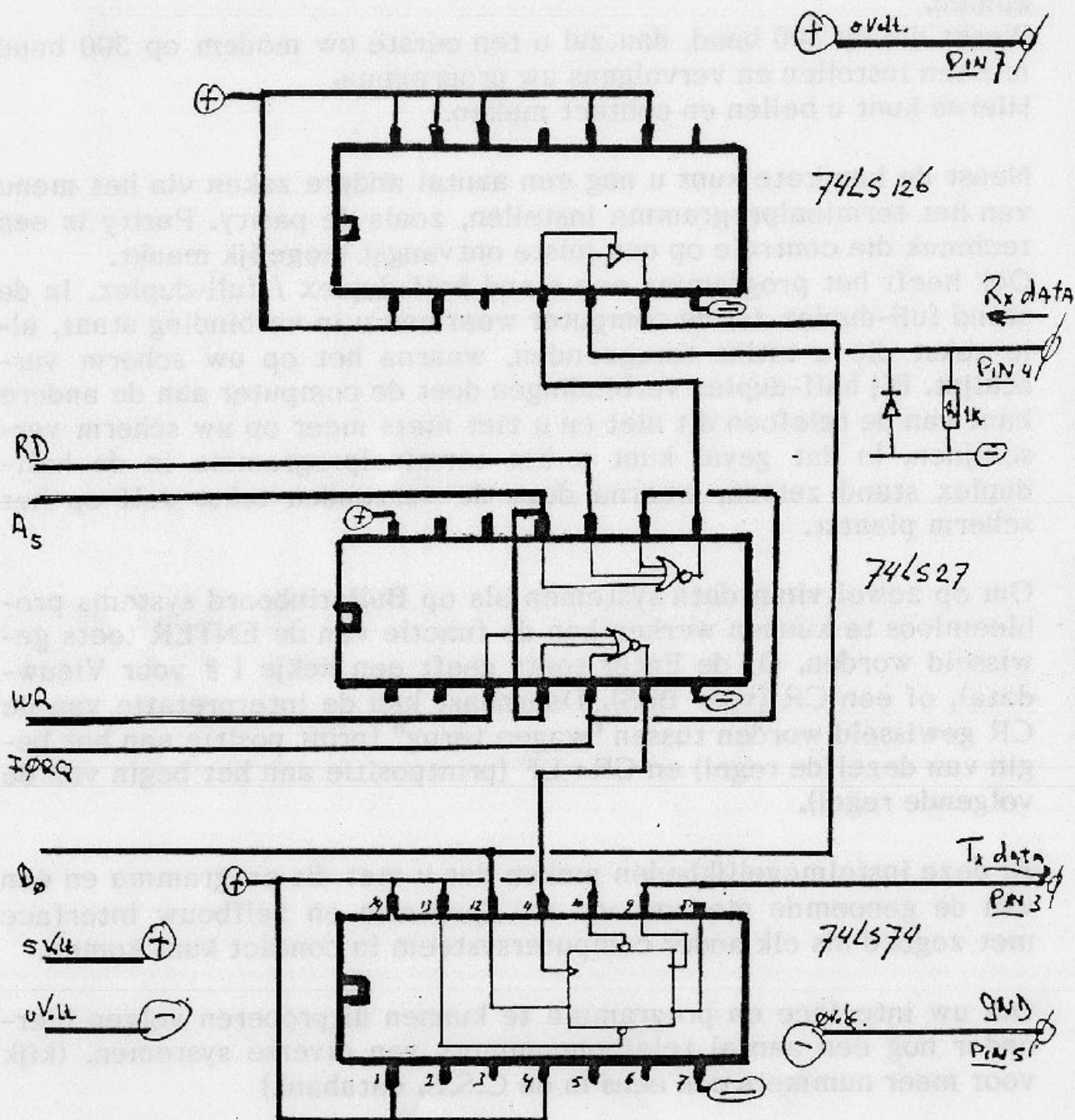
Al deze instelmogelijkheden maken dat u met dit programma en een van de genoemde modems via uw **Spectrum** en zelfbouw interface met zogoed als elk ander computersysteem in contact kunt komen.

Om uw interface en programma te kunnen uitproberen volgen hieronder nog een aantal telefoonnummers van diverse systemen. (kijk voor meer nummers ook eens in de C.S.L. databank)

Spectrum

IP Adres: 223

modem
RS232



Vieuwdata systemen:

Viditel	070 - 151515 of 020 - 318318
Computer Service Lijn (C.S.L.)	070 - 251589
	Hobbytel 035 - 284822
	Viatel muurkrant
03402 - 26263 (inloggen: 003395 - 3395)	
Info Source	015 - 611314
Infocall	01899 - 15545

Bulletin Boards

Fidonet (hoofd node)	08380 - 37156
Bamestra	02998 - 3603
Expolcon	01830 - 30406
Mailbox Vianen	03473 - 72260
Waterland	02990 - 26009

Programma aanpassen aan nieuwe bladzijde in Viditel:

Gebruikers van het Viditelprogramma van Rik Koevoets, zullen al wel ontdekt hebben dat de keuze om naar Microtel 600 te springen niet meer voldoet. De boodschap "bladzijde bestaat niet, toets op-nieuw" is daar dan het antwoord op.

U kunt dit oplossen door devolgende poke's te geven:

POKE 59030,9 (voor interface I versie)

POKE 59030,12 (voor VTX 5000 versie)

In bovenstaande adressen dient het aantal cijfers te worden ingevoerd dat staat voor de pagina waar u heen wilt. Bv. pagina *624 # betekent 5 cijfers.

Dan voert u steeds op een volgend adres een cijfer in, dus als we naar pagina 624 willen wordt het totaal:

POKE 59030,5

POKE 59031, CODE "*"

POKE 59032, CODE "6"

POKE 59033, CODE "2"

POKE 59034, CODE "4"

POKE 59035, CODE "#"

TASMERGE, utility voor samenvoeging MF en Tasword bestanden.

Dit fantastische hulpmiddel van de fa. FiloSoft uit Groningen biedt de mogelijkheid om zogenaamd te kunnen **mailmergen**. Voor alle duidelijkheid: het koppelen van tekst aan een adressenbestand om zodoende tijd en moeite te besparen om al die adressen opnieuw in te tikken. De werkwijze is dus eigenlijk als volgt: u tikt een keer een brief in en laat die een x aantal keren uitprinten waarbij de geselecteerde adressen van Masterfile gebruikt worden tijdens het printproces. We zullen trachten een eenvoudige korte omschrijving te geven, we volgen de handleiding van FiloSoft hierbij, maar willen en mogen deze natuurlijk niet volledig dupliceren.

Het meeste werk bestaat eigenlijk uit het opzetten / installeren van Tasmerge. Opgemerkt dient te worden dat het werken met Tasmerge zonder Microdrive of diskette onmogelijk is. De duidelijke handleiding loopt echter stap voor stap door dit hele opzetprocedé zodat na ongeveer een half uur de aangepaste versies op een cartridge stonden. Belangrijk is dat u de titels van uw MF en Tasword (onaangepast!) overeenstemmen met de labels van de handleiding. Na het formatteren van een cartridge met de naam "tasmerge", laden we de eerste delen van de bijgeleverde band. In het scherm verschijnen telkens prompts als "stop de band" en dergelijke, zodat het hele proces makkelijk te volgen is. Op de cartridge komt nu eerst een zogenaamd laad-programma te staan die als link tussen de beide aangepaste versies fungeert. Via de hoofdmenu's van MF en Tasmerge kun je weer in dit "run" programma terechtkomen en simpelweg met een toetsindruk wisselen van programma. Na het resetten van de Spectrum laden we het volgende deel van de band. Dit is het aangepaste Basic van Tasword dat direct wordt weggeschreven. De save tijd duurt wat langer dan normaal, omdat eerst wordt gekeken of er al niet iets op de cartridge staat met dezelfde naam.

Start hierna de band weer en het nieuwe MF Basic wordt geladen en weggeschreven. Nu volgt het gedeelte wat "SET UP" heet. Na het ingeladen te hebben wordt de vraag gesteld of MF op cassette (C) of op Microdrive (M) staat. Tevens moet u RAMtop invoeren, voor versie 9 van MF is dat CLEAR 57327. De machine code wordt nu geladen en automatisch gesaved naar cartridge. Hierna volgt dezelfde procedure voor de code van Tasword, dus inladen van tape of cartridge en het automatisch save naar de Tasmerge cartridge. Hiermee is het installeren van Tasmerge voltooid.

Het werken met Tasmerge.

Het laden en wisselen gaat nu allemaal via het "run" programma en het intoetsen van een "T" of een "M".

In Tasword treffen we nu 7 nieuwe opties aan:

1. Mail Merge - hoofdmenu optie "M", hiermee kunnen gedeeltelijke bestanden uit MF worden overgezet in Tasword.
2. Opzetten print lay-out, optie "O", hiermee worden de regel- en kolomnummers vastgelegd van gegevens (veldreferenties) uit MF zoals ze uiteindelijk op papier komen te staan.
3. Wissen van tekst, optie "W"
4. Catalogus, optie "C"
5. Keer terug naar het "run" programma om bijvoorbeeld te wisselen naar MF.
6. Printen, optie "P", er kunnen verschillende versies van dezelfde Tasword tekst gemaakt worden.
7. Vel voor vel of kontinu printen (kettingpapier).

Nadat we een bestand hebben ingeladen in MF gaan we dit niet op de gebruikelijke manier wegschrijven, maar via optie "U", user basic, "Y" ter bevestiging en dan op "S" om deze selectie weg te schrijven naar cartridge.

Telefonische wegenwacht voor computeraars

Huiscomputeraars die met hun apparatuur, programmatuur of beide in de problemen komen en acuut hulp nodig hebben, kunnen tegenwoordig een telefonisch beroep doen op Computer Service Lijn (CSL). Deze hotline voor gestrande computeraars is een initiatief van de heer A. Eijgenraam uit Den Haag. De CSL-hotline wordt bemand door deskundigen, die op veel vragen de antwoorden uit hun mouw schudden en voor echte moeilijke vragen en adviezen aan het werk gaan en terugbellen. De CSL kan bijvoorbeeld van nut zijn als men vastloopt tijdens het programmeren in Basic of het maken van een kiloliner voor Binair, als men contact zoekt met medegebruikers, bij pro-

blemen met aansluiten van randapparatuur, adviezen wil over aankoop, enzovoorts.

Hoewel de commercie niet voorop staat, kan de CSL niet voor niets in de lucht blijven. Net als bij de Wegenwacht van de ANWB moet men bij het eerste contact een abonnement nemen à f. 5,50 per jaar. Van de opbrengsten worden de kosten bestreden.

De CSL wordt bemand door de heer Eijgenraam, bijgestaan door vrijwilligers, onder wie enkele WAO-ers. Het nummer van de CSL is: 070 - 231174 en kan dagelijks (behalve op zondagen) worden gebeld tot 22.30 uur. □

C.S.L. Software Service

Al weer enige maanden geleden zijn we begonnen om de door u ingezonden listings op cassette te zetten. De bedoeling was om u op deze manier een hoop tijd en werk te besparen. De reden hiervoor was deels een stukje service naar de gebruiker toe, en daarnaast het voordeel dat het blad niet vol komt te staan met al te lange listings. Zoals misschien wel opgevallen was, proberen we de listings op een behoorlijke lettergrootte af te drukken zodat het intypen nog enigszins haalbaar blijft.

Daarnaast is alles wat aan listings wordt geplaatst ook op de C.S.L. tapes terug te vinden.

Misschien ten overvloede: deze tapes zijn van een uitstekende kwaliteit en worden tegen kostprijs geleverd al dan niet van een handleiding voorzien. Daar de C.S.L. algemeen computergericht is ligt het in de lijn der verwachtingen dat er binnenkort ook tapes voor andere merken en types computers zullen verschijnen. Voor de ZX Spectrum ziet het aanbod er voorlopig als volgt uit:

C.S.L. tape 1: bestand+ bb v1.9 (staat voor Beta Basic versie 1.9)
coördinaten
rekenen (met prof. Jolly)
gedachten raden

prijs: Fl. 8,00 incl. handleiding voor bestand+

C.S.L. tape 2: printer routine voor GP 500 AS (van Rik Koevoets)
prijs: Fl. 15,00

C.S.L. tape 3: printer routine voor GP 550 via Interface I
(van Rik Koevoets)
prijs: Fl. 15,00

C.S.L. tape 4: unibestand (universeel bestandsprogramma in Basic)
unibestand+ (bestandsprogramma met mogelijkheden om b.v.
labeltjes te printen op div. printers.
prijs: Fl. 7,50

C.S.L. tape 5: lucifer
lotto
kaarten truc (in voorbereiding)
prijs: Fl. 7,50

C.S.L. tape 6: div. teken demo's uit nummer 13
prijs: Fl. 7,50

C.S.L. tape 7: div. standaard maskers voor Master File
o.a. adressen, platen bestand
prijs: Fl. 7,50

De tapes 4, 5, 6 en 7 zijn nieuw en daarom nog enige toelichting. Tape 4 bevat een standaard bestandsprogramma op 32 karakters. Daarnaast bevat deze tape een aangepaste versie van het bestandsprogramma dat wat extra mogelijkheden in huis heeft. Zo is het programma op 42 karakters gebracht, bevat het een microdrive optie en is door een eenvoudige Basic merge met div. printer routines aan te passen naar eigen behoefte. Wilt u dit programma aangepast hebben voor de door u gebruikte printer, dan graag even vermelden bij uw bestelling, alsmede de naam van de gebruikte printer, interface en eventueel de handleiding van beide. Op tape 5 vinden we ondermeer de twee listings die we ook in dit nummer hebben opgenomen.

Het programma "lucifer" is een variant op een bekend thema. De bedoeling is dat er om en om (u en de Spectrum) een aantal lucifers weggenomen wordt. Diegene die de laatste lucifer moet pakken heeft verloren.

Het tweede programma, "lotto", is bedoeld om u iets meer succes in de lotto te bezorgen. We zouden dit programma "lotto met een knip-oog" willen noemen daar de uitslag van de lotto niet te voorspellen valt. Voor de twijfelaars onder ons biedt het programma een optie om willekeurige rijtjes te genereren.

Daarnaast is er een betrouwbare voorspelling voor de komende trekking te doen. (nou ja, betrouwbaar..). Beide programma's werden ons toegestuurd door de heer W.M.W. Schellens. Nog bedankt hiervoor!!

Tape 6 bevat de teken demo's die in nummer 13 van dit blad hebben gestaan en zijn b.v. leuk om uw eigen programma's wat aan te kleden.

Op tape nummer 7 komen een aantal standaard maskers voor Master File te staan. Op deze manier proberen we ook voor diegene die het maken van een masker een probleem vinden de kracht van dit programma binnen bereik te brengen.

De maskers zijn door onze Master File specialist Andre van Raam gemaakt. Heeft u een speciale toepassing en problemen om hiervoor een masker te definieren, neem dan gerust eens contact op met de C.S.L. Andre zal dan proberen iets dergelijks te fabriceren.

Tot slot nog even het volgende: C.S.L. tapes dienen schriftelijk bij de C.S.L. besteld te worden onder duidelijke vermelding van het tapenummer, eventuele toevoegingen en adres enz. De tapes worden zo spoedig mogelijk verstuurd en zijn vergezeld van een acceptgirokaart met daarop het verschuldigde bedrag. Natuurlijk blijven ook uw listings van harte welkom om opgenomen te worden in de C.S.L. software bibliotheek.

```
0>REM W.M.W. SCHELLENS 1985
20 POKE 23609,80: POKE 23658,8
30 LET com=0: LET sp=0
40 LET spel=0
50 CLS : PRINT AT 10,1;"Wilt u instructie's
(J/N)"
60 INPUT LINE j$
70 IF j$="j" OR j$="J" THEN GO SUB 930
80 INPUT "Wat is je naam ? ";n$
90 IF LEN n$>10 THEN GO TO 80
100 LET x=23
110 GO SUB 570
120 LET spel=spel+1
130 BORDER 1: PAPER 1: INK 7: CLS
140 GO SUB 430
150 PRINT AT 11,0;" "
160 PRINT AT 19,0;" "
170 IF x=1 THEN PRINT AT 11,3; FLASH 1;
" Je hebt helaas verloren ": GO TO 690
180 PRINT AT 11,4;"Er zijn nog "
;x;" lucifers"
190 BEEP .5,005
200 INPUT "Hoeveel pak je er af... ";
LINE c$
210 IF c$="1" OR c$="2" OR c$="3" THEN
GO TO 230
220 PRINT AT 19,0;"Alleen 1,2 of 3 !!!":
GO TO 200
230 LET c=VAL c$
240 LET x=x-c
250 GO SUB 500
260 PAUSE 50
270 PRINT AT 11,0;" "
280 PRINT AT 19,0;" "
290 LET r=x-4*INT (x/4)
300 IF r<>1 THEN GO TO 330
310 LET c=INT (RND*3)+1
```



```

320 GO TO 340
330 LET c=(3+r)-4*INT ((r+3)/4)
340 LET x=x-c
350 IF x<=0 THEN PRINT AT 11,6; FLASH 1;
"Jij hebt gewonnen ": GO TO 690
360 IF x<=0 THEN GO TO 690
370 PRINT AT 11,4;"Er zijn nog";x+c;
" lucifers"
380 BEEP .5,10
390 PRINT AT 19,7; INVERSE 1;"Ik pak
er";c;" "
400 PAUSE 75
410 GO SUB 500
420 GO TO 150
430 FOR n=4 TO 26
440 FOR m=2 TO 6
450 IF m=2 THEN PRINT AT m,n;
INK 2; BRIGHT 1;"?": NEXT m
460 PRINT AT m,n; INK 7; BRIGHT 1;"?"
470 NEXT m
480 NEXT n
490 RETURN
500 LET b=c: LET a=x+4+c
510 FOR n=a TO (a-b) STEP -1
520 FOR m=2 TO 6
530 PRINT AT m,n;" "
540 NEXT m
550 NEXT n
560 RETURN
570 RESTORE
580 FOR n=0 TO 7
590 READ z
600 POKE USR "a"+n,z
610 NEXT n
620 FOR n=0 TO 7
630 READ z
640 POKE USR "b"+n,z
650 NEXT n
660 DATA 0,65,116,250,250,250,246,124
670 DATA 56,56,56,56,56,56,56,56
680 RETURN
690 IF x=1 THEN LET com=com+1
700 IF x<1 THEN LET sp=sp+1
710 FOR n=1 TO 20

```



```

720 BEEP .05,n: BEEP .05,n/10
730 NEXT n
740 CLS : PRINT "De stand na ";
spel;" spel(len) is;"
750 PRINT "'n$
760 FOR n=1 TO sp
770 FOR m=5 TO 9
780 IF m=5 THEN PRINT AT m,n;
INK 2;"?": NEXT m
790 PRINT AT m,n; INK 7; BRIGHT 1;"?"
800 NEXT m: NEXT n
810 PRINT AT 11,0;"Computer"
820 FOR n=1 TO com
830 FOR m=13 TO 17
840 IF m=13 THEN PRINT AT m,n;
INK 2;"?": NEXT m
850 PRINT AT m,n; INK 7; BRIGHT 1;"?"
860 NEXT m: NEXT n
870 IF sp=0 THEN PRINT AT 6,0; INVERSE 1
; INK 6;" Volhouden , je kan winnen ! "
880 INPUT INVERSE 1;" Wil je nog eens
spelen ? (J/N) "; LINE j$
890 IF j$="j" OR j$="J" THEN GO TO 100
900 INPUT INVERSE 1;" Misschien een
ander ? (J/N) "; LINE j$
910 IF j$="j" OR j$="J" THEN RUN
920 CLS : PRINT AT 10,9; INVERSE 1;
" TOT ZIENS ": STOP
930 BORDER 1: PAPER 1: INK 7
940 CLS : PRINT "Dit is een denkspelletje
waarbij je tegen de computer moet spelen"
950 PRINT "Er wordt begonnen met
23 LUCIFERS"
960 PRINT "'Iedere speler neemt er telkens
1,2 of 3 LUCIFERS af"
970 PRINT "'De speler die de laatste
LUCIFER moet weg nemen heeft verloren !"
980 PRINT "'JIIJ mag beginnen,succes !"
990 INPUT INVERSE 1;"KLAAR DRUK OP 'ENTER'
"; LINE j$
1000 RETURN

```


SPECTRUM PLANNING 1986

Na een zeer rumoerige periode ten huize van Sir Clive, zien we eindelijk weer een beetje omlijnde plannen in Spectrum Towers voor het volgende jaar.

Na diverse, elkaar tegensprekende berichten, is het dan eindelijk zover..... Het is natuurlijk niet echt meer '**HOT NEWS**', maar voor velen zal de lancering van de "Spaanse" Spectrum 128K toch wel als een nieuwtje komen. Komend jaar zal deze machine en een professionelere QL van de lopende band komen. De vraag is natuurlijk of Sir Clive de home- en semiprofessionele computemarkt zal heroveren met deze nieuwe produkten.

We geven hieronder een korte omschrijving van de 128K Spectrum.

Deze 128K versie van de Spectrum+ schijnt, als je de tests uit de Engelse bladen mag geloven, enigszins teleurstellend te zijn. Inderdaad is het een opgeblazen 48K versie met een groter geheugen en verder de toeters en bellen die eigenlijk al lang standaard ingebouwd hadden moeten zitten. We noemen hier:

Monitor / audio aansluiting

RS 232 standaard (niet via interface)

Midi interface aansluiting (voor koppeling met synthesizer)

Numeric Keypad (los cijfer / cursor toetsenbordje)

Gezegd moet worden dat er alles aan gedaan is om uitwisselbaarheid van de bestaande programma's te garanderen. Helaas geldt dit alleen in de 48K mode. Aangepaste versies van programma's als Masterfile bieden natuurlijk wel veel meer mogelijkheden. Hardwarematig gesproken kunnen we konkluderen dat de bestaande accessoires geen problemen zullen op leveren.

Echter de tijd zal het leren, immers, de Spectrumgeschiedenis wijst uit dat juist die beruchte uitwisselbaarheid vaak te wensen over laat. In ieder geval moeten we toch wachten tot volgend jaar. De machine is gepland voor het voorjaar van 1986, dus Nederland....., juli????? We houden u op de hoogte!

Andre van Raam.

Sinclair wereld rommeld aan alle kanten!

Sinds de concurrentie voor Sinclair vorig jaar erg groot werd, is er al veel gebeurd in computerland. De laatste ontwikkelingen zijn echter nogal ingrijpend. Micropress is gestopt met de uitgave van "Sinclair Gebruiker", het tweede Nederlandstalige maandblad. In Viditel is bijna geen telesoftware meer te vinden voor Sinclair sinds Microtel 600 zijn pagina's heeft moeten halveren.

Dit betekent dat veel Sinclair gebruikers (en dat zijn er nog steeds veel) nu letterlijk in de kou staan. Wat kunnen wij daaraan doen?

De redactie van dit blad is de laatste tijd veel aan het praten en denken hierover, maar we zitten met een aantal beperkingen. Daar dit blad tegen kostprijs gemaakt wordt, schiet er geen geld over om te gaan adverteren. Naar ons idee weten veel mensen van het bestaan van ons blad nog niet af. Ondanks de publicaties die we hebben gehad in RAM en Hobbyscoop. Wij denken dat wij een goede vervanging kunnen zijn voor het blad van Micropress, maar dan moeten er wel een aantal abonnees bijkomen.

Wij zijn daarom een campagne begonnen om ons blad meer bekendheid te geven.

Wat zijn onze voordelen?

1. Het blad is goedkoop, 25 gulden per jaar voor 12 nummers is ten slotte niet duur en die prijs willen wij ook niet verhogen!

2. Het blad wordt gemaakt door de lezers. De inspraak die lezers hebben is nergens zo groot als bij ons.

Daarom: stuur uw verhaal op. Heeft u een listing of tip? Stuur ze op. Ook al denkt u dat uw verhaal of tip niet goed genoeg is dan nog verzoeken wij u om dit op te sturen. Onze ervaring is namelijk dat er veel bruikbare ideeën bij u in omloop zijn.

3. Abonnees kunnen dagelijks tot 's avonds 22.30 bellen voor nadere informatie, vragen en opmerkingen via de Computer Service Lijn (070 - 231174).

Waar kan dat nog?

4. Naast het blad hebben wij een **gratis toegankelijke** databank draaien met daarin veel actuele informatie.

De plannen om daar ook gratis telesoftware in op te nemen zijn in een vergevorderd stadium!

5. Wij hoeven en willen niet commercieel te werken.

Kortom, wij denken een pakket te bieden dat voor veel meer mensen bedoeld is. Werk dus mee. Stuur alles op wat u heeft en bouw mee om dit blad groter en interessanter te maken voor een groter publiek!

Graag tot horens, Arno Eijgenraam.

Sir Clive: verlies 27 miljoen dollar

→ A.G. NR 50

Sir Clive Sinclair meldde vorige week een verlies van 27 miljoen dollar (ofwel 18,3 miljoen pond) voor belastingen over het fiscale jaar 1985 dat eindigde op 31 maart. En daarmee werd het tegenovergestelde resultaat van het fiscale jaar daarvoor bereikt. In het fiscale jaar 1984 boekte Sinclair nog een winst van 21,1 miljoen dollar voor aftrek van belastingen.

Netto was het negatieve resultaat 11,1 miljoen pond dank zij een belasting-aftrek van 7,2 miljoen pond. De omzet bedroeg dit jaar bijna 103 miljoen pond, 32 procent meer dan het jaar daarvoor.

Volgens Sinclair is het verlies voornamelijk te wijten aan een afschrijving van 22,8 miljoen pond op voorraden. Voorraden die opeens

huizenhoog opliepen omdat de afnemers niets meer afnamen. Volgens sir Clive zal het komende jaar er aanmerkelijk beter uit komen te zien. Hij verwacht dat de afnemers de produkten weer in grote aantallen zullen bestellen. Bovendien, zo zegt sir Clive, werkt Sinclair aan de uitvoering van een plat scherm en aan nieuwe halfgeleidertechnologieën.

```

0>REM W.M.W. Schellens 1985
20 LET v=1: LET i=0
30 DIM a(41)
40 DIM b(7)
50 DIM d(7): DIM o(7)
60 DIM c(41,2)
70 FOR n=1 TO 41
80 LET c(n,2)=n
90 NEXT n
100 BORDER 1: PAPER 1: INK 7: CLS
110 OPEN #2,"s"
120 PRINT AT 2,0;"      L    O    T    T    O"
130 CIRCLE 51,156,10: CIRCLE 83,156,10:
CIRCLE 115,156,10: CIRCLE 147,156,10:
CIRCLE 179,156,10
140 PRINT AT 6,0;" 1 = NIEUWE UITSLAGEN INGEVEN"
150 PRINT " 2 = BEREKENEN GEGEVENS"
160 PRINT " 3 = WILLEKEURIGE RIJTJES"
170 PRINT " 4 = "WINNENDE RIJTJE""
180 PRINT " 5 = OP TAPE ZETTEN"
190 PRINT " 0 = STOP"
200 PRINT "' NA EEN BREAK ALTIJD 'GOTO 100'"
210 PRINT AT 21,3;"MAAK UW KEUZE ..."
220 INPUT LINE j$
230 IF j$<"0" OR j$>"5" THEN GO TO 220
240 LET n$=""
250 IF j$="1" OR j$="5" OR j$="0" THEN
GO TO 280
260 INPUT INVERSE 1;" WILT U PRINTEN ?
(J/N) "; LINE n$
270 IF n$="j" OR n$="J" THEN OPEN #2,"p"
280 IF j$="0" THEN STOP
290 IF j$="1" THEN GO TO 340
300 IF j$="2" THEN GO TO 690
310 IF j$="3" THEN GO TO 1220
320 IF j$="4" THEN GO TO 950
330 IF j$="5" THEN GO TO 1520
340 CLS : LET i=i+1: LET v=0
350 FOR n=1 TO 7: LET o(n)=0
360 NEXT n

```



```

370 FOR n=1 TO 7
380 IF n>6 THEN PRINT AT 15,0;"GEEF
RESERVE GETAL ": GO TO 400
390 PRINT AT 15,0;"GEEF GETAL ";n
400 PRINT "VAN TREKKING ";i
410 INPUT x: LET o(n)=x
420 IF x<1 OR x>41 THEN GO TO 410
430 FOR k=1 TO n-1
440 IF o(k)=x THEN GO TO 380
450 NEXT k
460 LET a(x)=a(x)+1
470 PRINT AT 2,1;"INGEVOERD = ";x;" "
480 NEXT n
490 INPUT "NOG MEER INVOEREN ? (J/N) ";j$
500 IF j$="j" OR j$="J" THEN GO TO 340
510 CLS : PRINT AT 9,6; FLASH 1;
" OGENBLIKJE S.V.P. "
520 PRINT "'GEGEVENS WORDEN VERWERKT !"
530 FOR n=1 TO 41
540 LET c(n,1)=n
550 LET c(n,2)=a(n)
560 NEXT n
570 FOR n=1 TO 40
580 LET j=n
590 IF c(j,2)>=c(j+1,2) THEN GO TO 670
600 LET t=c(j,1): LET s=c(j,2)
610 LET c(j,1)=c(j+1,1)
620 LET c(j,2)=c(j+1,2)
630 LET c(j+1,1)=t
640 LET c(j+1,2)=s
650 LET j=j-1
660 IF j<>0 THEN GO TO 590
670 NEXT n
680 GO TO 100
690 CLS : PRINT "GETALLEN IN ";i;
" TREKKINGEN;"
700 IF i=0 THEN PRINT AT 10,0;"ER ZIJN
GEEN GEGEVENS INGEVOERD!": PAUSE 150: GO TO 100
710 PRINT "GETAL AANTAL","GETAL AANTAL"
720 LET m=0
730 FOR n=1 TO 41

```

```

740 LET m=m+1
750 LET h=(INT (m/2))*2/m
760 IF a(n)=0 THEN LET m=m-1: GO TO 790
770 IF h<>1 THEN PRINT TAB 2;n;TAB 10;a(n)
780 IF h=1 THEN PRINT TAB 18;n;TAB 26;a(n);
790 NEXT n
800 LPRINT
810 INPUT "DRUK OP 'ENTER' VOOR VERVOLG  "
; LINE j$
820 PRINT
830 CLS : PRINT "IN VOLGORDE IS DIT;"
840 PRINT "GETAL AANTAL","GETAL AANTAL"
850 FOR n=1 TO 41
860 LET h=(INT (n/2))*2/n
870 IF c(n,2)=0 THEN GO TO 900
880 IF h<>1 THEN PRINT TAB 2;c(n,1);
TAB 10;c(n,2);
890 IF h=1 THEN PRINT TAB 18;c(n,1);
TAB 26;c(n,2)
900 NEXT n
910 LPRINT
920 INPUT "DRUK OP 'ENTER' VOOR MENU  ";
LINE j$
930 PRINT
940 GO TO 100
950 CLS : IF 1<5 THEN GO TO 970
960 PRINT FLASH 1;" HET "WINNENDE
RIJTJE" IS.... ": GO TO 1000
970 PRINT AT 8,0;"ER ZIJN TE WEINIG GEGEVENS !"
980 PRINT " KIES WILLEKEURIGE RIJTJES."
990 PAUSE 250: GO TO 100
1000 IF v=1 THEN GO TO 1090
1010 FOR n=1 TO 7
1020 IF c(n,2)<>0 THEN LET d(n)=c(n,1)
1030 NEXT n
1040 LET w=1+INT (RND*7)
1050 LET l=d(7): LET d(7)=d(u)
1060 LET d(u)=l
1070 FOR n=1 TO 7
1080 LET b(n)=d(n): NEXT n
1090 FOR n=1 TO 7

```



```

1100 LET d(n)=b(n): NEXT n
1110 LET v=1
1120 GO SUB 1420
1130 PRINT AT 5,0;
1140 LPRINT
1150 FOR n=1 TO 6
1160 PRINT d(n);" ";
1170 NEXT n
1180 PRINT INVERSE 1;d(7)
1190 PRINT "' OF MISSCHIEN TOCH NIET ???"
1200 INPUT "DRUK OP 'ENTER' VOOR MENU ";
  LINE j$
1210 GO TO 100
1220 CLS : INPUT "HOEVEEL RIJTJES WILT U ? ";w
1230 IF w<1 OR w>1000 THEN GO TO 1220
1240 FOR q=1 TO w
1250 FOR k=1 TO 7
1260 LET r=1+INT (RND*(41))
1270 LET d(k)=r
1280 FOR s=1 TO k-1
1290 IF d(s)=r THEN GO TO 1260
1300 NEXT s
1310 NEXT k
1320 GO SUB 1420
1330 PRINT
1340 FOR n=1 TO 6
1350 PRINT d(n);" ";
1360 NEXT n
1370 PRINT INVERSE 1;d(7)
1380 IF q=11 THEN INPUT "DRUK OP 'ENTER'
  VOOR VERVOLG "; LINE j$
1390 NEXT q
1400 INPUT "DRUK OP 'ENTER' VOOR MENU ";
  LINE j$
1410 GO TO 100
1420 FOR m=1 TO 5
1430 LET j=m
1440 IF d(j)<=d(j+1) THEN GO TO 1500
1450 LET t=d(j)
1460 LET d(j)=d(j+1)
1470 LET d(j+1)=t

```

```

1480 LET j=j-1
1490 IF j<>0 THEN GO TO 1440
1500 NEXT m
1510 RETURN
1520 CLS : PRINT AT 10,0;"GEEF 'SAVE'
    NAAM..."
1530 INPUT LINE s$
1540 IF LEN s$<1 OR LEN s$>10 THEN
    GO TO 1530
1550 SAVE s$ LINE 100
1560 PRINT AT 10,0;"SPOEL TERUG EN START
    TAPE VOOR","'VERIFY'"
1570 PRINT "'BIJ EEN FOUTMELDING 'GOTO' 100"
1580 VERIFY s$
1590 GO TO 100

```

uit: "Kijk" dec. 1985



* * * VERVOLG ANTWOORDPAGINA * * *

☐ Wil graag kontakt met medegebruikers.

Speciaal doel? Nee / ja namelijk

.....

☐ Biedt zich aan om andere gebruikers te helpen

☐ Vraagt hulp van medegebruikers

A.u.b. alle vragen zo volledig mogelijk invullen.

Wij garanderen dat gegevens van abonnees en deelnemers in de Computer Service Lijn niet voor commerciële doeleinden zullen worden vrijgegeven.

Datum:.....

Handtekening:.....

opgave tekst SINCLAIRTJE (zie voorwaarden binnenin) of uw suggestie

uw ZELFGEMAAKTE programma kunt u opsturen ter publikatie in dit blad.

Het liefts opsturen per cassette, maar ook uw listings zijn welkom.

Z.O.Z.

*** * * VERVOLG ANTWOORDPAGINA * * ***

☐ Wil graag kontakt met medegebruikers.

Speciaal doel? Nee / ja namelijk

.....

☐ Biedt zich aan om andere gebruikers te helpen

☐ Vraagt hulp van medegebruikers

A.u.b. alle vragen zo volledig mogelijk invullen.

Wij garanderen dat gegevens van abonnees en deelnemers in de Computer Service Lijn niet voor commerciële doeleinden zullen worden vrijgegeven.

Datum:.....

Handtekening:.....

opgave tekst SINCLAIRTJE (zie voorwaarden binnenin) of uw suggestie

uw ZELFGEMAAKTE programma kunt u opsturen ter publikatie in dit blad.

Het liefts opsturen per cassette, maar ook uw listings zijn welkom.

Z.O.Z.